

LOZAMET®

PRODUCENT MASZYN, URZĄDZEŃ
I MEBLI DLA GASTRONOMII

Linia 900
do termicznej
obróbki żywności

KATALOG 2022



Linia 900 do termicznej obróbki żywności

- Kuchnie gazowe str. 75
- Kuchnie gazowo – elektryczne str. 77
- Kuchnie elektryczne str. 79
- Patelnie gazowe i elektryczne str. 82
- Kotły warzelne gazowe, elektryczne, parowe str. 84
- Grille płytowe gazowe i elektryczne str. 86
- Bemary elektryczne str. 90
- Stoły robocze bez szuflad i z szufladą str. 91
- Podstawy i szafki str. 92

Proponujemy Państwu bogaty zestaw urządzeń, które wyróżniają się elegancką, jednorodną stylistyką, a ich cechą wspólną jest szerokość wynosząca 900 mm.

- Dostępna jest możliwość zmniejszenia szerokości do 850 mm (z wyjątkiem urządzeń gazowych).
- Produkujemy moduły o długości: 450 mm, 900 mm lub 1350 mm.
- Wysokość każdego modułu po zmontowaniu wynosi 900 mm.
- Część urządzeń to jednolite bloki (kotły, patelnie przechylne, kuchnie z piekarnikami), także o wysokości 900 mm.

OFERUJEMY MIĘDZY INNYMI:

- Kuchnie gastronomiczne z różnymi rodzajami wielofunkcyjnych piekarników oraz z możliwością zastosowania dowolnej konfiguracji palników nawierzchniowych w zakresie rozwiązań opisanych w tabeli na stronie 78.
- Kotły elektryczne, gazowe i parowe, 100-litrowe, 150-litrowe i 200-litrowe.
- Patelnie gazowe i elektryczne o dużej pojemności misy.
- Grille płytowe gazowe i elektryczne.

Zestawienie naszych nowoczesnych urządzeń w zwartej zabudowie liniowej lub wyspowej, tworzy funkcjonalny ciąg technologiczny do obróbki żywności, a także poprawia estetykę każdego profesjonalnego zaplecza kuchennego.

Urządzenia zmontowane są jako moduły górne na szafkach, podstawach, belkach pomostowych.

Różnorodność urządzeń grzewczych oraz kombinacji szafek i podstaw pozwala zestawić dowolną konfigurację linii, spełniającą oczekiwania każdego użytkownika.

Wszystkie płyty górne urządzeń oraz elementy mające kontakt z żywnością wykonane są ze stali kwasoodpornej typu 1.4301 (AISI 304), a obudowy i konstrukcje nośne – ze stali nierdzewnej typu 1.4509 (AISI 441).

Solidne wykonanie naszych urządzeń ze stali najwyższej jakości ułatwia czyszczenie i zachowanie higieny w pomieszczeniu kuchennym, pozwala spełniać najwyższe wymagania sanitarne.

Wszystkie urządzenia gazowe fabrycznie przystosowane są do zasilania gazem ziemnym E. W przypadku zasilania urządzenia innym gazem należy zaznaczyć to w zamówieniu.



L900.KG2
KUCHNIA GAZOWA 2-PALNIKOWA
Standardowe wykonanie:

- Wymiary: 450 x 900 x 280 / 310 mm
- Wymiary z podstawą: 450 x 900 x 900 mm
- Przyłącze gazu: R $\frac{1}{2}$ "
- Gazy: E, H, Lw, Ls, B/P, P
- Zasilanie elektryczne: ~ 230 V, 50 Hz
- Moc palników: 1 x 4,5 kW + 1 x 7,5 kW = 12 kW
- Palniki pilotowe
- Zapalanie: generator wysokonapięciowy
- Zabezpieczenie przeciwwyływowe
- Płomień oszczędnościowy 25% zużycia gazu
- Palnik 7,5 kW dwukoronowy
- Ruszty do gotowania żeliwne, pokryte emalią ceramiczną

Opcje palników:

- Wykonanie z palnikiem 3 kW
- Konfiguracje palników dające całkowitą moc kuchni: 10,5 kW, 15 kW


Opcje wykonania:

- Bez zasilania elektrycznego
- Zapalanie palników pilotowych: ręczne

PODSTAWY KUCHNI:

- L900.P450** – podstawa otwarta z półką 450 x 760 x 620 mm
- L900.S450** – szafka otwarta 450 x 760 x 620 mm
- L900.SD450** – szafka z drzwiami 450 x 805 x 620 mm

L900.KG4
KUCHNIA GAZOWA 4-PALNIKOWA
Standardowe wykonanie:

- Wymiary: 900 x 900 x 280 / 310 mm
- Wymiary z podstawą: 900 x 900 x 900 mm
- Przyłącze gazu: R $\frac{1}{2}$ "
- Gazy: E, H, Lw, Ls, B/P, P
- Zasilanie elektryczne: ~ 230 V, 50 Hz
- Moc palników: 1 x 4,5 kW + 1 x 7,5 kW + 2 x 9 kW = 30 kW
- Palniki pilotowe
- Zapalanie: generator wysokonapięciowy
- Zabezpieczenie przeciwwyływowe
- Płomień oszczędnościowy 25% zużycia gazu
- Palniki 9 kW i 7,5 kW dwukoronowe
- Ruszty do gotowania żeliwne, pokryte emalią ceramiczną

Opcje palników:

- Wykonanie z palnikiem 3 kW
- Konfiguracje palników dające całkowitą moc kuchni: 25,5 kW, 33 kW

Opcje wykonania:

- Bez zasilania elektrycznego
- Zapalanie palników pilotowych: ręczne


PODSTAWY KUCHNI:

- L900.P900** – podstawa otwarta z półką 900 x 760 x 620 mm
- L900.S900** – szafka otwarta 900 x 760 x 620 mm
- L900.SD900** – szafka z drzwiami 900 x 805 x 620 mm

L900.KG6
KUCHNIA GAZOWA 6-PALNIKOWA
Standardowe wykonanie:

- Wymiary: 1350 x 900 x 280 / 310 mm
- Wymiary z podstawą: 1350 x 700 x 900 mm
- Przyłącze gazu: R $\frac{1}{2}$ "
- Gazy: E, H, Lw, Ls, B/P, P
- Zasilanie elektryczne: ~ 230 V, 50 Hz
- Moc palników: 2 x 4,5 kW + 2 x 7,5 kW + 2 x 9 kW = 42 kW
- Palniki pilotowe
- Zapalanie: generator wysokonapięciowy
- Zabezpieczenie przeciwwyływowe
- Płomień oszczędnościowy 25% zużycia gazu
- Palniki 9 kW i 7,5 kW dwukoronowe
- Ruszty do gotowania żeliwne, pokryte emalią ceramiczną

Opcje palników:

- Wykonanie z palnikiem 3 kW
- Konfiguracje palników dające całkowitą moc kuchni: 40,5 kW, 43,5 kW

Opcje wykonania:

- Bez zasilania elektrycznego
- Zapalanie palników pilotowych: ręczne


PODSTAWY KUCHNI:

- L900.P1350** – podstawa otwarta z półką 1350 x 760 x 620 mm
- L900.S1350** – szafka otwarta 1350 x 760 x 620 mm
- L900.SD1350** – szafka z drzwiami 1350 x 805 x 620 mm



Opcje wykonania:

- Bez zasilania elektrycznego
- Zapalanie palników pilotowych: ręczne
- Zapalanie piekarnika: piezoelektryczne
- Drzwi piekarnika z szybami
- Oświetlenie piekarnika (zasilanie ~ 230 V, 50 Hz)

L900.KG4 PG

KUCHNIA GAZOWA 4-PALNIKOWA Z PIEKARNIEM GAZOWYM GN 2/1

Standardowe wykonanie:

- Wymiary: 900 x 900 x 900 mm
- Przyłącze gazu: R $\frac{1}{2}$ "
- Gazy: E, H, Lw, Ls, B/P, P
- Zasilanie elektryczne: ~ 230 V, 50 Hz
- Moc cieplna kuchni: 36,8 kW
- Moc palników: 1 x 4,5 kW + 1 x 7,5 kW + 2 x 9 kW = 30 kW
- Palniki pilotowe
- Zapalanie: generator wysokonapięciowy
- Zabezpieczenie przeciwwypływowe
- Płomień oszczędnościowy 25% zużycia gazu
- Palniki 9 kW, 7,5 kW dwukoronowe
- Ruszty do gotowania żeliwne, pokryte emalią ceramiczną

Piekarnik gazowy GN 2/1:

- Moc: 6,8 kW
- Ciągła regulacja temperatury: 145 ÷ 290 °C
- Zabezpieczenie przeciwwypływowe
- Palnik pilotowy
- Zapalanie generatorem
- Drzwi piekarnika jednolite, metalowe
- Komora piekarnika 680 x 555 x 315 mm
- Trzy poziomy prowadnic
- Ruszt w standardzie, tace na zamówienie

Opcje palników:

- Wykonanie z palnikiem 3 kW
- Konfiguracje palników dające całkowitą moc kuchni: 32,3 kW, 39,8 kW



Opcje wykonania:

- Bez zasilania elektrycznego
- Zapalanie palników pilotowych: ręczne
- Zapalanie piekarnika: piezoelektryczne
- Drzwi piekarnika z szybami
- Oświetlenie piekarnika (zasilanie ~ 230 V, 50 Hz)

L900.KG6 PG+SD

KUCHNIA GAZOWA 6-PALNIKOWA Z PIEKARNIEM GAZOWYM GN 2/1 I Z SZAFKĄ

Standardowe wykonanie:

- Wymiary: 1350 x 900 x 900 mm
- Przyłącze gazu: R $\frac{1}{2}$ "
- Gazy: E, H, Lw, Ls, B/P, P
- Zasilanie elektryczne: ~ 230V, 50 Hz
- Moc cieplna kuchni: 48,8 kW
- Moc palników: 2 x 4,5 kW + 2 x 7,5 kW + 2 x 9 kW = 42 kW
- Palniki pilotowe
- Zapalanie: generator wysokonapięciowy
- Zabezpieczenie przeciwwypływowe
- Płomień oszczędnościowy 25% zużycia gazu
- Palniki 9 kW, 7,5 kW dwukoronowe
- Ruszty do gotowania żeliwne, pokryte emalią ceramiczną

Piekarnik gazowy GN 2/1:

- Moc: 6,8 kW
- Ciągła regulacja temperatury: 145 ÷ 290 °C
- Zabezpieczenie przeciwwypływowe
- Palnik pilotowy
- Zapalanie generatorem
- Drzwi piekarnika jednolite, metalowe
- Komora piekarnika: 680 x 555 x 315 mm
- Trzy poziomy prowadnic
- Ruszt w standardzie, tace na zamówienie

Opcje palników:

- Wykonanie z palnikiem 3 kW
- Konfiguracje palników dające całkowitą moc kuchni: 47,3 kW, 50,3 kW

L900.KG4 PET**KUCHNIA GAZOWA 4-PALNIKOWA Z PIEKARNIEM ELEKTRYCZNYM Z TERMOOBIEGIEM GN 2/1****Standardowe wykonanie:**

- Wymiary: 900 x 900 x 900 mm
- Przyłącze gazu: R1½"
- Gazy: E, H, Lw, Ls, B/P, P
- Zasilanie elektryczne: ~ 230 V, 50 Hz
- Wymagane zabezpieczenie instalacji: 25 A
- Moc palników: 1 x 4,5 kW + 1 x 7,5 kW + 2 x 9 kW = 30 kW
- Palniki pilotowe
- Zapalanie: generator wysokonapięciowy
- Zabezpieczenie przeciwwypływowe
- Płomień oszczędnościowy 25% zużycia gazu
- Palniki 9 kW, 7,5 kW dwukoronowe
- Ruszty do gotowania żeliwne, pokryte emalią ceramiczną

Piekarnik elektryczny GN 2/1:

- Moc: 4,45 kW
- Ciągła regulacja temperatury 50 ÷ 290 °C, na każdej nastawionej funkcji grzania:
 - dół 3,2 kW + góra 1,2 kW
 - dół 3,2 kW
 - góra 1,2 kW
 - grill 2,75 kW
 - grill 2,75 kW + termoobieg
 - dół 3,2 kW + góra 1,2 kW + termoobieg
 - tył 2,6 kW + termoobieg
 - praca wentylatora bez grzania (rozmrzanie)
- Drzwi piekarnika jednolite, metalowe
- Komora piekarnika: 680 x 555 x 315 mm
- Trzy poziomy prowadnic
- Ruszt w standardzie, tace na zamówienie

**Opcje palników:**

- Wykonanie z palnikiem 3 kW
- Konfiguracje palników dające całkowitą moc kuchni: 25,5 kW, 33 kW

Opcje wykonania:

- Zapalanie palników pilotowych: ręczne
- Drzwi piekarnika z szybami
- Oświetlenie piekarnika

L900.KG6 PET+SD**KUCHNIA GAZOWA 6-PALNIKOWA Z PIEKARNIEM ELEKTRYCZNYM Z TERMOOBIEGIEM GN 2/1 I Z SZAFKĄ****Standardowe wykonanie:**

- Wymiary: 1350 x 900 x 900 mm
- Przyłącze gazu: R1½"
- Gazy: E, H, Lw, Ls, B/P, P
- Zasilanie elektryczne: ~ 230V, 50 Hz
- Wymagane zabezpieczenie instalacji: 25 A
- Moc palników: 2 x 4,5 kW + 2 x 7,5 kW + 2 x 9 kW = 42 kW
- Palniki pilotowe
- Zapalanie: generator wysokonapięciowy
- Zabezpieczenie przeciwwypływowe
- Płomień oszczędnościowy 25% zużycia gazu
- Palniki 9 kW, 7,5 kW dwukoronowe
- Ruszty do gotowania żeliwne, pokryte emalią ceramiczną

Piekarnik elektryczny GN 2/1:

- Moc: 4,45 kW
- Ciągła regulacja temperatury 50 ÷ 290 °C, na każdej nastawionej funkcji grzania:
 - dół 3,2 kW + góra 1,2 kW
 - dół 3,2 kW
 - góra 1,2 kW
 - grill 2,75 kW
 - grill 2,75 kW + termoobieg
 - dół 3,2 kW + góra 1,2 kW + termoobieg
 - tył 2,6 kW + termoobieg
 - praca wentylatora bez grzania (rozmrzanie)
- Drzwi piekarnika jednolite, metalowe
- Komora piekarnika: 680 x 555 x 315 mm
- Trzy poziomy prowadnic
- Ruszt w standardzie, tace na zamówienie

**Opcje palników:**

- Wykonanie z palnikiem 3 kW
- Konfiguracje palników dające całkowitą moc kuchni: 40,5 kW, 43,5 kW

Opcje wykonania:

- Zapalanie palników pilotowych: ręczne
- Drzwi piekarnika z szybami
- Oświetlenie piekarnika



Opcje palników:

- Wykonanie z palnikiem 3 kW
- Konfiguracje palników dające całkowitą moc kuchni: 40,5 kW, 43,5 kW

Opcje wykonania:

- Zapalanie palników pilotowych: ręczne
- Drzwi piekarnika metalowe z szybami
- Oświetlenie piekarnika

L900.KG6 PE max

KUCHNIA GAZOWA 6-PALNIKOWA Z PIEKARNIKIEM ELEKTRYCZNYM 3 x GN 1/1

Standardowe wykonanie:

- Wymiary: 1350 x 900 x 900 mm
- Przyłącze gazu: R $\frac{1}{2}$ "
- Gazy: E, H, Lw, Ls, B/P, P
- Zasilanie elektryczne: 3 N ~ 400 V, 50 Hz
- Wymagane zabezpieczenie instalacji: 13 A
- Moc palników: 2 x 4,5 kW + 2 x 7,5 kW + 2 x 9 kW = 42 kW
- Palniki pilotowe
- Zapalanie: generator wysokonapięciowy
- Zabezpieczenie przeciwwypływowe
- Płomień oszczędnościowy 25 % zużycia gazu
- Palniki 9 kW i 7,5 kW dwukoronowe
- Ruszty do gotowania żeliwne, pokryte emalią ceramiczną

Piekarnik elektryczny 3 x GN 1/1:

- Moc: 6,65 kW
- Ciągła regulacja temperatury 50 ÷ 290 °C, na każdej nastawionej funkcji grzania:
 - dół 4,8 kW + góra 1,8 kW
 - dół 4,8 kW
 - góra 1,8 kW
 - grill 4,0 kW
- Drzwi piekarnika jednolite, metalowe
- Komora piekarnika 1005 x 555 x 315 mm
- Trzy poziomy prowadnic
- Ruszt w standardzie, tace na zamówienie

KONFIGURACJE PALNIKÓW NAWIERZCHNIOWYCH W KUCHNIACH GAZOWYCH

Oznaczenie modelu kuchni			Ilość palników				
			3,0 kW	4,5 kW	7,5 kW	9 kW	
L900KG2/1*			-	1	1	-	
L900KG2/2			-	-	2	-	
L900KG2/3			1	-	1	-	
L900KG4/1*	L900.KG4/1 PG*	L900KG4/1 PET*	-	1	1	2	
L900KG4/2	L900.KG4/2 PG	L900KG4/2 PET	-	-	2	2	
L900KG4/3	L900.KG4/3 PG	L900KG4/3 PET	1	1	-	2	
L900KG6/1*	L900.KG6/1 PG +SD*	L900KG6/1 PET+SD*	L900KG6/1 PEmax*	-	2	2	2
L900KG6/2	L900.KG6/2 PG +SD	L900KG6/2 PET+SD	L900KG6/2 PEmax	1	1	2	2
L900KG6/3	L900.KG6/3 PG +SD	L900KG6/3 PET+SD	L900KG6/3 PEmax	1	-	3	2

* Wykonanie standardowe.

L900.KEO2
KUCHNIA ELEKTRYCZNA 2-PŁYTOWA
Standardowe wykonanie:

- Wymiary: 450 x 900 x 280 / 310 mm
- Wymiary z podstawą: 450 x 900 x 900 mm
- **Płyty okrągłe: Ø 300 mm**
- Zasilanie elektryczne: 3 N ~ 400 V, 50 Hz
- Wymagane zabezpieczenie instalacji: 20 A
- Moc płyt: 2 x 3,5 kW = 7,0 kW
- Płyty żeliwne, szybkogrzejne
- 6-stopniowa regulacja mocy grzewczej płyty
- Zabezpieczenie płyt do gotowania przed przegrzaniem

PODSTAWY KUCHNI:

L900.P450 – podstawa otwarta z półką 450 x 760 x 620 mm

L900.S450 – szafka otwarta 450 x 760 x 620 mm

L900.SD450 – szafka z drzwiami 450 x 805 x 620 mm


L900.KEO4
KUCHNIA ELEKTRYCZNA 4-PŁYTOWA
Standardowe wykonanie:

- Wymiary: 900 x 900 x 280 / 310 mm
- Wymiary z podstawą: 900 x 900 x 900 mm
- **Płyty okrągłe: Ø 300 mm**
- Zasilanie elektryczne: 3 N ~ 400 V, 50 Hz
- Wymagane zabezpieczenie instalacji: 32 A
- Moc płyt: 4 x 3,5 kW = 14 kW
- Płyty żeliwne, szybkogrzejne
- 6-stopniowa regulacja mocy grzewczej płyty
- Zabezpieczenie płyt do gotowania przed przegrzaniem

PODSTAWY KUCHNI:

L900.P900 – podstawa otwarta z półką 900 x 760 x 620 mm

L900.S900 – szafka otwarta 900 x 760 x 620 mm

L900.SD900 – szafka z drzwiami 900 x 805 x 620 mm


L900.KEO4 PET
KUCHNIA ELEKTRYCZNA 4-PŁYTOWA Z PIEKARNIEM ELEKTRYCZNYM Z TERMOOBIEGIEM GN 2/1
Standardowe wykonanie:

- Wymiary: 900 x 900 x 900 mm
- **Płyty okrągłe: Ø 300 mm**
- Zasilanie elektryczne: 3 N ~ 400 V, 50 Hz
- Wymagane zabezpieczenie instalacji: 32 A
- Moc kuchni: 18,45 kW
- Moc płyt: 4 x 3,5 kW = 14 kW
- Płyty żeliwne, szybkogrzejne
- 6-stopniowa regulacja mocy grzewczej płyty
- Zabezpieczenie płyt do gotowania przed przegrzaniem

Piekarnik elektryczny GN 2/1:

- Moc: 4,45 kW
- Ciągła regulacja temperatury 50 ÷ 290 °C, na każdej nastawionej funkcji grzania:
 - dół 3,2 kW + góra 1,2 kW
 - dół 3,2 kW
 - góra 1,2 kW
 - grill 2,75 kW
 - grill 2,75 kW + termoobieg
 - dół 3,2 kW + góra 1,2 kW + termoobieg
 - tył 2,6 kW + termoobieg
 - praca wentylatora bez grzania (rozmrzanie)
- Drzwi piekarnika jednolite, metalowe
- Komora piekarnika: 680 x 555 x 315 mm
- Trzy poziomy prowadnic
- Ruszt w standardzie, tace na zamówienie

Opcje wykonania:

- Drzwi piekarnika z szybami
- Oświetlenie piekarnika





L900.KE2

KUCHNIA ELEKTRYCZNA 2-PŁYTOWA

Standardowe wykonanie:

- Wymiary: 450 x 900 x 280 / 310 mm
- Wymiary z podstawą: 450 x 900 x 900 mm
- **Płyty kwadratowe: 300 x 300 mm**
- Zasilanie elektryczne: 3 N ~ 400 V, 50 Hz
- Wymagane zabezpieczenie instalacji: 20 A
- Moc płyt: 2 x 4 kW = 8 kW
- Płyty żeliwne, szybkogrzejne
- 6-stopniowa regulacja mocy grzewczej płyty
- Zabezpieczenie płyt do gotowania przed przegrzaniem

PODSTAWY KUCHNI:

- L900.P450** – podstawa otwarta z półką 450 x 760 x 620 mm
- L900.S450** – szafka otwarta 450 x 760 x 620 mm
- L900.SD450** – szafka z drzwiami 450 x 805 x 620 mm



L900.KE4

KUCHNIA ELEKTRYCZNA 4-PŁYTOWA

Standardowe wykonanie:

- Wymiary: 900 x 900 x 280 / 310 mm
- Wymiary z podstawą: 900 x 900 x 900 mm
- **Płyty kwadratowe: 300 x 300 mm**
- Zasilanie elektryczne: 3 N ~ 400 V, 50 Hz
- Wymagane zabezpieczenie instalacji: 40 A
- Moc płyt: 4 x 4 kW = 16 kW
- Płyty żeliwne, szybkogrzejne
- 6-stopniowa regulacja mocy grzewczej płyty
- Zabezpieczenie płyt do gotowania przed przegrzaniem

PODSTAWY KUCHNI:

- L900.P900** – podstawa otwarta z półką 900 x 760 x 620 mm
- L900.S900** – szafka otwarta 900 x 760 x 620 mm
- L900.SD900** – szafka z drzwiami 900 x 805 x 620 mm



L900.KE4 PET

KUCHNIA ELEKTRYCZNA 4-PŁYTOWA Z PIEKARNIKIEM ELEKTRYCZNYM Z TERMOOBIEGIEM GN 2/1

Standardowe wykonanie:

- Wymiary: 900 x 900 x 900 mm
- **Płyty kwadratowe: 300 x 300 mm**
- Zasilanie elektryczne: 3 N ~ 400 V, 50 Hz
- Wymagane zabezpieczenie instalacji: 40 A
- Moc kuchni: 20,45 kW
- Moc płyt: 4 x 4 kW = 16 kW
- Płyty żeliwne, szybkogrzejne
- 6-stopniowa regulacja mocy grzewczej płyty
- Zabezpieczenie płyt do gotowania przed przegrzaniem

Piekarnik elektryczny GN 2/1:

- Moc: 4,45 kW
- Ciągła regulacja temperatury 50 ÷ 290 °C, na każdej nastawionej funkcji grzania:
 - dół 3,2 kW + góra 1,2 kW
 - dół 3,2 kW
 - góra 1,2 kW
 - grill 2,75 kW
 - grill 2,75 kW + termoobieg
 - dół 3,2 kW + góra 1,2 kW + termoobieg
 - tył 2,6 kW + termoobieg
 - praca wentylatora bez grzania (rozmrzanie)
- Drzwi piekarnika jednolite, metalowe
- Komora piekarnika: 680 x 555 x 315 mm
- Trzy poziomy prowadnic
- Ruszt w standardzie, tace na zamówienie

Opcje wykonania:

- Drzwi piekarnika z szybami
- Oświetlenie piekarnika

L900.KEC2
KUCHNIA ELEKTRYCZNA Z PŁYTĄ CERAMICZNĄ 2-POLOWĄ
Standardowe wykonanie:

- Wymiary: 450 x 900 x 280 / 310 mm
- Wymiary z podstawą: 450 x 900 x 900 mm
- **Pola grzewcze kwadratowe: 270 x 270 mm**
- Zasilanie elektryczne: 3 N ~ 400 V, 50 Hz
- Wymagane zabezpieczenie instalacji: 20 A
- Moc pól grzewczych: 2 x 4 kW = 8 kW
- Regulacja dawkowanej energii
- Zabezpieczenie płyty do gotowania przed przegrzaniem

PODSTAWY KUCHNI:

- L900.P450** – podstawa otwarta z półką 450 x 760 x 620 mm
L900.S450 – szafka otwarta 450 x 760 x 620 mm
L900.SD450 – szafka z drzwiami 450 x 805 x 620 mm


L900.KEC4
KUCHNIA ELEKTRYCZNA Z PŁYTĄ CERAMICZNĄ 4-POLOWĄ
Standardowe wykonanie:

- Wymiary: 900 x 900 x 280 / 310 mm
- Wymiary z podstawą: 900 x 900 x 900 mm
- **Pola grzewcze kwadratowe: 270 x 270 mm**
- Zasilanie elektryczne: 3 N ~ 400 V, 50 Hz
- Wymagane zabezpieczenie instalacji: 40 A
- Moc pól grzewczych: 4 x 4 kW = 16 kW
- Regulacja dawkowanej energii
- Zabezpieczenie płyty do gotowania przed przegrzaniem

PODSTAWY KUCHNI:

- L900.P900** – podstawa otwarta z półką 900 x 760 x 620 mm
L900.S900 – szafka otwarta 900 x 760 x 620 mm
L900.SD900 – szafka z drzwiami 900 x 805 x 620 mm


L900.KEC4 PET
KUCHNIA ELEKTRYCZNA Z PŁYTĄ CERAMICZNĄ 4-POLOWĄ Z PIEKARNIKIEM ELEKTRYCZNYM Z TERMOOBIEGIEM GN 2/1
Standardowe wykonanie:

- Wymiary: 900 x 900 x 280 / 310 mm
- Wymiary z podstawą: 900 x 900 x 900 mm
- **Pola grzewcze kwadratowe: 270 x 270 mm**
- Zasilanie elektryczne: 3 N ~ 400 V, 50 Hz
- Wymagane zabezpieczenie instalacji: 40 A
- Moc kuchni: 20,45 kW
- Moc pól grzewczych: 4 x 4 kW = 16 kW
- Regulacja dawkowanej energii
- Zabezpieczenie płyty do gotowania przed przegrzaniem

Piekarnik elektryczny GN 2/1:

- Moc: 4,45 kW
- Ciągła regulacja temperatury 50 ÷ 290 °C, na każdej nastawionej funkcji grzania:
 - dół 3,2 kW + góra 1,2 kW
 - dół 3,2 kW
 - góra 1,2 kW
 - grill 2,75 kW
 - grill 2,75 kW + termoobieg
 - dół 3,2 kW + góra 1,2 kW + termoobieg
 - tył 2,6 kW + termoobieg
 - praca wentylatora bez grzania (rozmrzanie)
- Drzwi piekarnika jednolite, metalowe
- Komora piekarnika: 680 x 555 x 315 mm
- Trzy poziomy prowadnic
- Ruszt w standardzie, tace na zamówienie

Opcje wykonania:

- Drzwi piekarnika z szybami
- Oświetlenie piekarnika





L900.PAG.040

**PATELNIĄ GAZOWĄ
Z MISĄ PRZECHYLNĄ**

Standardowe wykonanie:

- Wymiary: 900 x 900 x 900 mm
- Przechył misy: ręczny
- Pojemność robocza: 70 dm³
- Powierzchnia płyty: 0,43 m²
- Powierzchnia robocza: stal nierdzewna
- Przyłącze gazu: R³/₄"
- Gazy: E, H, Lw, Ls, B/P
- Zasilanie elektryczne: ~ 230 V, 50 Hz
- Moc palników: 14 kW
- Elektromagnetyczny zawór gazowy sterowany regulatorem temperatury
- Ciągła regulacja temperatury: 100 ÷ 280 °C
- Zabezpieczenie przeciwwypływowe
- Palnik pilotowy
- Zapalanie: generator wysokonapięciowy
- Ogranicznik temperatury (wyłącznik termiczny)
- Przyłącze wody 1/2", zawór i wylewka napełniania

Opcje wykonania:

- Koło ręczne posiadające certyfikat zgodności z normą FDA



L900.PAG.040A

**PATELNIĄ GAZOWĄ
Z MISĄ PRZECHYLNĄ,
PRZECHYŁ AUTOMATYCZNY**

Standardowe wykonanie:

- Wymiary: 900 x 900 x 900 mm
- Przechył misy: siłownik liniowy (60VA)
- Pojemność robocza: 70 dm³
- Powierzchnia płyty: 0,43 m²
- Powierzchnia robocza: stal nierdzewna
- Przyłącze gazu: R³/₄"
- Gazy: E, H, Lw, Ls, B/P
- Zasilanie elektryczne: ~ 230 V, 50 Hz
- Znamionowy pobór mocy: 0,07 kW
- Moc palników: 14 kW
- Elektromagnetyczny zawór gazowy sterowany regulatorem temperatury
- Ciągła regulacja temperatury: 100 ÷ 280 °C
- Zabezpieczenie przeciwwypływowe
- Palnik pilotowy
- Zapalanie: generator wysokonapięciowy
- Ogranicznik temperatury (wyłącznik termiczny)
- Przyłącze wody 1/2", zawór i wylewka napełniania

L900.PAE.040**PATELNIĄ ELEKTRYCZNA
Z MISĄ PRZECHYLNĄ****L900.PAE.040-8:**

- Moc elementów grzejnych: 8 kW
- Wymagane zabezpieczenie: 13 A

L900.PAE.040-12:

- Moc elementów grzejnych: 12 kW
- Wymagane zabezpieczenie: 20 A

Standardowe wykonanie:

- Wymiary: 900 x 900 x 900 mm
- Przechył misy: ręczny
- Pojemność robocza: 70 dm³
- Powierzchnia płyty: 0,43 m²
- Powierzchnia robocza: stal nierdzewna
- Płyta grzewcza dwuwarstwowa
- Zasilanie elektryczne: 3 N ~ 400 V, 50 Hz
- Ciągła regulacja temperatury: 50 ÷ 280 °C
- Ogranicznik temperatury (wyłącznik termiczny)
- Przyłącze wody ½", zawór i wylewka napełniania

Opcje wykonania:

- Koło ręczne posiadające certyfikat zgodności z normą FDA

**L900.PAE.040A****PATELNIĄ ELEKTRYCZNA
Z MISĄ PRZECHYLNĄ,
PRZECHYŁ AUTOMATYCZNY****L900.PAE.040A-8**

- Moc elementów grzejnych: 8 kW
- Znamionowy pobór mocy: 8,06 kW
- Wymagane zabezpieczenie: 13 A

L900.PAE.040A-12

- Moc elementów grzejnych: 12 kW
- Znamionowy pobór mocy: 12,06 kW
- Wymagane zabezpieczenie: 20 A

Standardowe wykonanie:

- Wymiary: 900 x 900 x 900 mm
- Przechył misy: siłownik liniowy (60VA)
- Pojemność robocza: 70 dm³
- Powierzchnia płyty: 0,43 m²
- Powierzchnia robocza: stal nierdzewna
- Płyta grzewcza dwuwarstwowa
- Zasilanie elektryczne: 3 N ~ 400 V, 50 Hz
- Ciągła regulacja temperatury: 50 ÷ 280 °C
- Ogranicznik temperatury (wyłącznik termiczny)
- Przyłącze wody ½", zawór i wylewka napełniania





LINIA 900

L900.BKG

KOCIOŁ WARZELNY GAZOWY BLOKOWY

Standardowe wykonanie:

- Zbiornik warzelny wykonany ze stali kwasoodpornej gat. 1.4301 (AISI 304)
- Elektromagnetyczny zawór sterujący pracą palników
- Zapalanie generatorem wysokonapięciowym
- Zabezpieczenie przeciwwypływowo
- Regulator zapewniający płynną regulację temperatury w zbiorniku warzelnym
- Elektroniczny układ kontroli poziomu wody w ogrzewaczu (płaszczu)
- Pełni również funkcję ogranicznika temperatury
- Układ automatycznego napełniania ogrzewacza (płaszczu) wodą uzdatnioną
- Zawór ze zbiorniczkiem do manualnego napełnienia ogrzewacza (płaszczu) wodą destylowaną lub demineralizowaną
- Przyłącza oraz zawory wody uzdatnionej, zimnej i ciepłej

Opcja wykonania:

- Presostat utrzymujący ciśnienie pary wodnej na optymalnym poziomie

MODELE:		L900.BKG.100.3	L900.BKG.150.3	L900.BKG.200.1.1	
Pojemność robocza zbiornika warzelnego	dm ³	100	150	200	
Średnica zbiornika warzelnego	mm	596	596	684	
Płyta górna (długość x szerokość)	mm	900 x 900	900 x 900	930 x 900	
Wysokość od podłogi do płyty górnej	mm	900 ± 20	900 ± 20	990 ± 20	
Odległość zaworu spustowego od podłogi	mm	470 ± 20	290 ± 20	370 ± 20	
Moc cieplna	kW	17	17	22	18
Zasilanie gazami		E, H, Lw, B/P, P	E, H, Lw, B/P, P	E, H, Lw, Ls, B/P	P
Przyłącze gazu	"	R ¹ / ₂ "	R ¹ / ₂ "	R ³ / ₄ "	
Odprowadzenie spalin*		A1, B1 – opcja	A1, B1 – opcja	A1	
Zasilanie elektryczne		~ 230 V 50 Hz	~ 230 V 50 Hz	~ 230 V 50 Hz	
Pojemność ogrzewacza	dm ³	51	31	35,5	
Najwyższe ciśnienie robocze pary wodnej	MPa	0,05	0,05	0,05	
Przyłącza wody (uzdatnionej, zimnej, ciepłej)	"	3 x R ¹ / ₂ "	3 x R ¹ / ₂ "	3 x R ¹ / ₂ "	

* B1 – opcja wykonania z możliwością przyłączenia bezpośrednio do przewodu kominowego.



L900.BKE

KOCIOŁ WARZELNY ELEKTRYCZNY BLOKOWY

Standardowe wykonanie:

- Zbiornik warzelny wykonany ze stali kwasoodpornej gat. 1.4301 (AISI 304)
- Regulator zapewniający płynną regulację temperatury w zbiorniku warzelnym
- Trzystopniowa regulacja mocy grzewczej
- Elektroniczny układ kontroli poziomu wody w ogrzewaczu (płaszczu)
- Ogranicznik temperatury zapobiegający przegrzaniu zbiornika i uszkodzeniu grzałek elektrycznych
- Układ automatycznego napełniania ogrzewacza (płaszczu) wodą uzdatnioną
- Zawór ze zbiorniczkiem do napełnienia ogrzewacza (płaszczu) wodą destylowaną lub demineralizowaną
- Przyłącza oraz zawory wody uzdatnionej, zimnej i ciepłej
- Konstrukcja tylnej obudowy umożliwia zmniejszenie szerokości kotła o 50 mm (nie dotyczy koła L900.BKE.200.2)

Opcja wykonania:

- Presostat utrzymujący ciśnienie pary wodnej na optymalnym poziomie

MODELE:		L900.BKE.100.3	L900.BKE.150.3	L900.BKE.200.2
Pojemność robocza zbiornika warzelnego	dm ³	100	150	200
Średnica zbiornika warzelnego	mm	596	596	684
Wymiary płyty górnej (długość x szerokość)	mm	900 x 900	900 x 900	930 x 900
Wysokość od podłogi do płyty górnej	mm	900 ± 20	900 ± 20	900 ± 20
Odległość zaworu spustowego od podłogi	mm	470 ± 20	290 ± 20	280 ± 20
Moc znamionowa	kW	18	18	24
Zasilanie		3N ~ 400 V 50 Hz	3N ~ 400 V 50 Hz	3N ~ 400 V 50 Hz
Wymagane zabezpieczenie	A	32	32	40
Pojemność ogrzewacza	dm ³	53,5	51,5	73
Najwyższe ciśnienie robocze pary wodnej	MPa	0,05	0,05	0,05
Przyłącza wody (uzdatnionej, zimnej, ciepłej)	"	3 x R ¹ / ₂ "	3 x R ¹ / ₂ "	3 x R ¹ / ₂ "

L900.BKP KOCIOŁ WARZELNY PAROWY BLOKOWY**Standardowe wykonanie:**

- Przystosowany do zasilania parą technologiczną z zewnętrznej instalacji parowej
- Zbiornik warzelny wykonany ze stali kwasoodpornej gat. 1.4301 (AISI 304)
- Zawór parowy umożliwiający płynną regulację dopływu pary
- Przyłącza oraz zawory wody zimnej i ciepłej
- Konstrukcja tylnej obudowy umożliwia zmniejszenie szerokości kotła o 50 mm (nie dotyczy kotła L900.BKP.200.2)
- Odwadniacz parowy

Opcja wykonania:

- Armatura bezpieczeństwa



MODELE:		L900.BKP.100.3	L900.BKP.150.3	L900.BKP.200.2
Pojemność robocza zbiornika warzelnego	dm ³	100	150	200
Średnica zbiornika warzelnego	mm	596	596	684
Wymiary płyty górnej (długość x szerokość)	mm	900 x 900	900 x 900	930 x 900
Wysokość od podłogi do płyty górnej	mm	900 ± 20	900 ± 20	900 ± 20
Odległość zaworu spustowego od podłogi	mm	470 ± 20	290 ± 20	285 ± 20
Moc grzewcza	kW	22,5	28,5	30
Zużycie pary	kg/h	20	35	42
Pojemność ogrzewacza	dm ³	25,5	30	35,5
Ciśnienie robocze pary wodnej	MPa	0,04 *	0,04*	0,04*
Temperatura robocza pary wodnej	°C	110	110	110
Przyłącze pary	"	G 1" lub wąż Ø wew. 38 mm	G 1" lub wąż Ø wew. 38 mm	G 1" lub wąż Ø wew. 38 mm
Przyłącze instalacji kondensatu	"	G ½" lub wąż Ø wew. 12,5 mm	G ½" lub wąż Ø wew. 12,5 mm	G ½" lub wąż Ø wew. 12,5 mm
Przyłącze wody (woda zimna, ciepła)	"	2 x R ½"	2 x R ½"	2 x R ½"

Na zamówienie producent może wyposażyć kotły w armaturę bezpieczeństwa z zaworem nastawionym na ciśnienie otwarcia 0,05 MPa.

* Eksploatacja kotła przy ciśnieniu roboczym 0,05 MPa spowoduje otwarcie zaworu bezpieczeństwa i ciągłe uwalnianie pary wodnej. Armatura bezpieczeństwa spełnia funkcję dodatkowego układu sygnalizacji ostrzegawczej i nie zabezpiecza kotła w przypadku zasilania go parą o parametrach innych niż podane w tablicy.

LINIA 900



PODSTAWY GRILLI PŁYTOWYCH:

- L900.P450 – podst. otwarta z półką 450 x 760 x 620 mm
- L900.S450 – szafka otwarta 450 x 760 x 620 mm
- L900.SD450 – szafka z drzwiami 450 x 805 x 620 mm

L900.GPG450G

GRILL PŁYTOWY GAZOWY – PŁYTA GŁADKA

Standardowe wykonanie:

- Wymiary: 450 x 900 x 280 / 310 mm
- Wymiary z podstawą: 450 x 900 x 900 mm
- Powierzchnia płyty: 0,32 m²
- Powierzchnia robocza: gładka, stal nierdzewna
- Przyłącze gazu: R1/2"
- Gazy: E, H, Lw, Ls, B/P, P
- Zasilanie elektryczne: ~ 230 V, 50 Hz
- Moc palnika: 5,5 kW
- Zawór gazowy z termostatem
- Ciągła regulacja temperatury: 80 ÷ 280 °C
- Zabezpieczenie przeciwwypływowo
- Palnik pilotowy
- Zapalanie: generator wysokonapięciowy
- Wyjmowana szuflada do zbierania wytopionego tłuszczu

Opcje wykonania:

- Bez zasilania elektrycznego
- Zapalanie palnika pilotowego: piezoelektryczne



PODSTAWY GRILLI PŁYTOWYCH:

- L900.P450 – podst. otwarta z półką 450 x 760 x 620 mm
- L900.S450 – szafka otwarta 450 x 760 x 620 mm
- L900.SD450 – szafka z drzwiami 450 x 805 x 620 mm

L900.GPG450R

GRILL PŁYTOWY GAZOWY – PŁYTA RYFLOWANA

Standardowe wykonanie:

- Wymiary: 450 x 900 x 280 / 310 mm
- Wymiary z podstawą: 450 x 900 x 900 mm
- Powierzchnia płyty: 0,32 m²
- Powierzchnia robocza: ryflowana, stal nierdzewna
- Przyłącze gazu: R1/2"
- Gazy: E, H, Lw, Ls, B/P, P
- Zasilanie elektryczne: ~ 230 V, 50 Hz
- Moc palnika: 5,5 kW
- Zawór gazowy z termostatem
- Ciągła regulacja temperatury: 80 ÷ 280 °C
- Zabezpieczenie przeciwwypływowo
- Palnik pilotowy
- Zapalanie: generator wysokonapięciowy
- Wyjmowana szuflada do zbierania wytopionego tłuszczu

Opcje wykonania:

- Bez zasilania elektrycznego
- Zapalanie palnika pilotowego: piezoelektryczne



PODSTAWY GRILLI PŁYTOWYCH:

- L900.P900 – podst. otwarta z półką 900 x 760 x 620 mm
- L900.S900 – szafka otwarta 900 x 760 x 620 mm
- L900.SD900 – szafka z drzwiami 900 x 805 x 620 mm

L900.GPG900G

GRILL PŁYTOWY GAZOWY – PŁYTA GŁADKA

Standardowe wykonanie:

- Wymiary: 900 x 900 x 280 / 310 mm
- Wymiary z podstawą: 900 x 900 x 900 mm
- Powierzchnia płyty: 0,65 m²
- Powierzchnia robocza: gładka, stal nierdzewna
- Przyłącze gazu: R1/2"
- Gazy: E, H, Lw, Ls, B/P, P
- Zasilanie elektryczne: ~ 230 V, 50 Hz
- Dwie niezależne strefy grzewcze
- Moc palników: 2 x 5,5 kW = 11 kW
- Zawory gazowe z termostatem
- Ciągła regulacja temperatury: 80 ÷ 280 °C
- Zabezpieczenie przeciwwypływowo
- Palniki pilotowe
- Zapalanie: generator wysokonapięciowy
- Wyjmowana szuflada do zbierania wytopionego tłuszczu

Opcje wykonania:

- Bez zasilania elektrycznego
- Zapalanie palników pilotowych: piezoelektryczne

L900.GPG900R**GRILL PŁYTOWY GAZOWY
– PŁYTA RYFLOWANA****Standardowe wykonanie:**

- Wymiary: 900 x 900 x 280 / 310 mm
- Wymiary z podstawą: 900 x 900 x 900 mm
- Powierzchnia płyty: 0,65 m²
- Powierzchnia robocza: ryflowana, stal nierdzewna
- Przyłącze gazu: R1½"
- Gazy: E, H, Lw, Ls, B/P, P
- Zasilanie elektryczne: ~ 230 V, 50 Hz
- Dwie niezależne strefy grzewcze
- Moc palników: 2 x 5,5 kW = 11 kW
- Zawory gazowe z termostatem
- Ciągła regulacja temperatury: 80 ÷ 280 °C
- Zabezpieczenie przeciwwypływowo
- Palniki pilotowe
- Zapalanie: generator wysokonapięciowy
- Wyjmowana szuflada do zbierania wytopionego tłuszczu

Opcje wykonania:

- Bez zasilania elektrycznego
- Zapalanie palników pilotowych: piezoelektryczne

PODSTAWY GRILLI PŁYTOWYCH:

- L900.P900** – podst. otwarta z półką 900 x 760 x 620 mm
L900.S900 – szafka otwarta 900 x 760 x 620 mm
L900.SD900 – szafka z drzwiami 900 x 805 x 620 mm

**L900.GPG900RG****GRILL PŁYTOWY GAZOWY
– PŁYTA ½ RYFLOWANA + ½ GŁADKA****Standardowe wykonanie:**

- Wymiary: 900 x 900 x 280 / 310 mm
- Wymiary z podstawą: 900 x 900 x 900 mm
- Powierzchnia płyty: 0,65 m²
- Powierzchnia robocza: ½ ryflowana + ½ gładka, stal nierdzewna
- Przyłącze gazu: R1½"
- Gazy: E, H, Lw, Ls, B/P, P
- Zasilanie elektryczne: ~ 230 V, 50 Hz
- Dwie niezależne strefy grzewcze
- Moc palników: 2 x 5,5 kW = 11 kW
- Zawory gazowe z termostatem
- Ciągła regulacja temperatury: 80 ÷ 280 °C
- Zabezpieczenie przeciwwypływowo
- Palniki pilotowe
- Zapalanie: generator wysokonapięciowy
- Wyjmowana szuflada do zbierania wytopionego tłuszczu

Opcje wykonania:

- Bez zasilania elektrycznego
- Zapalanie palników pilotowych: piezoelektryczne

PODSTAWY GRILLI PŁYTOWYCH:

- L900.P900** – podst. otwarta z półką 900 x 760 x 620 mm
L900.S900 – szafka otwarta 900 x 760 x 620 mm
L900.SD900 – szafka z drzwiami 900 x 805 x 620 mm





L900.GPE450G

**GRILL PŁYTOWY ELEKTRYCZNY
– PŁYTA GŁADKA**

Standardowe wykonanie:

- Wymiary: 450 x 900 x 280 / 310 mm
- Wymiary z podstawą: 450 x 900 x 900 mm
- Powierzchnia płyty: 0,32 m²
- Powierzchnia robocza: gładka, stal nierdzewna
- Płyta grzewcza dwuwarstwowa
- Zasilanie elektryczne: 3 N ~ 400 V, 50 Hz
- Wymagane zabezpieczenie instalacji: 10 A
- Moc: 6 kW
- Ciągła regulacja temperatury: 50 ÷ 280 °C
- Ogranicznik temperatury (wyłącznik termiczny)
- Wyjmowana szuflada do zbierania wytopionego tłuszczu

PODSTAWY GRILLI PŁYTOWYCH:

- L900.P450** – podstawa otwarta z półką 450 x 760 x 620 mm
- L900.S450** – szafka otwarta 450 x 760 x 620 mm
- L900.SD450** – szafka z drzwiami 450 x 805 x 620 mm



L900.GPE450R

**GRILL PŁYTOWY ELEKTRYCZNY
– PŁYTA RYFLOWANA**

Standardowe wykonanie:

- Wymiary: 450 x 900 x 280 / 310 mm
- Wymiary z podstawą: 450 x 900 x 900 mm
- Powierzchnia płyty: 0,32 m²
- Powierzchnia robocza: ryflowana, stal nierdzewna
- Płyta grzewcza dwuwarstwowa
- Zasilanie elektryczne: 3 N ~ 400 V, 50 Hz
- Wymagane zabezpieczenie instalacji: 10 A
- Moc: 6 kW
- Ciągła regulacja temperatury: 50 ÷ 280 °C
- Ogranicznik temperatury (wyłącznik termiczny)
- Wyjmowana szuflada do zbierania wytopionego tłuszczu

PODSTAWY GRILLI PŁYTOWYCH:

- L900.P450** – podstawa otwarta z półką 450 x 760 x 620 mm
- L900.S450** – szafka otwarta 450 x 760 x 620 mm
- L900.SD450** – szafka z drzwiami 450 x 805 x 620 mm



L900.GPE900G

**GRILL PŁYTOWY ELEKTRYCZNY
– PŁYTA GŁADKA**

Standardowe wykonanie:

- Wymiary: 900 x 900 x 280 / 310 mm
- Wymiary z podstawą: 900 x 900 x 900 mm
- Powierzchnia płyty: 0,65 m²
- Powierzchnia robocza: gładka, stal nierdzewna
- Płyta grzewcza dwuwarstwowa
- Zasilanie elektryczne: 3 N ~ 400 V, 50 Hz
- Dwie niezależne strefy grzewcze
- Wymagane zabezpieczenie instalacji: 20 A
- Moc: 2 x 6 kW = 12 kW
- Ciągła regulacja temperatury: 50 ÷ 280 °C
- Ograniczniki temperatury (wyłączniki termiczne)
- Wyjmowana szuflada do zbierania wytopionego tłuszczu

PODSTAWY GRILLI PŁYTOWYCH:

- L900.P900** – podstawa otwarta z półką 900 x 760 x 620 mm
- L900.S900** – szafka otwarta 900 x 760 x 620 mm
- L900.SD900** – szafka z drzwiami 900 x 805 x 620 mm

L900.GPE900R**GRILL PŁYTOWY ELEKTRYCZNY
– PŁYTA RYFLOWANA****Standardowe wykonanie:**

- Wymiary: 900 x 900 x 280 / 310 mm
- Wymiary z podstawą: 900 x 900 x 900 mm
- Powierzchnia płyty: 0,65 m²
- Powierzchnia robocza: ryflowana, stal nierdzewna
- Płyta grzewcza dwuwarstwowa
- Zasilanie elektryczne: 3 N ~ 400 V, 50 Hz
- Dwie niezależne strefy grzewcze
- Wymagane zabezpieczenie instalacji: 20 A
- Moc: 2 x 6 kW = 12 kW
- Ciągła regulacja temperatury: 50 ÷ 280 °C
- Ograniczniki temperatury (wyłączniki termiczne)
- Wyjmowana szuflada do zbierania wytopionego tłuszczu

PODSTAWY GRILLI PŁYTOWYCH:

L900.P900 – podstawa otwarta z półką 900 x 760 x 620 mm

L900.S900 – szafka otwarta 900 x 760 x 620 mm

L900.SD900 – szafka z drzwiami 900 x 805 x 620 mm

**L900.GPE900RG****GRILL PŁYTOWY ELEKTRYCZNY
– PŁYTA ½ RYFLOWANA + ½ GŁADKA****Standardowe wykonanie:**

- Wymiary: 900 x 900 x 280 / 310 mm
- Wymiary z podstawą: 900 x 900 x 900 mm
- Powierzchnia płyty: 0,65 m²
- Powierzchnia robocza: ½ ryflowana + ½ gładka, stal nierdzewna
- Płyta grzewcza dwuwarstwowa
- Zasilanie elektryczne: 3 N ~ 400 V, 50 Hz
- Dwie niezależne strefy grzewcze
- Wymagane zabezpieczenie instalacji: 20 A
- Moc: 2 x 6 kW = 12 kW
- Ciągła regulacja temperatury: 50 ÷ 280 °C
- Ograniczniki temperatury (wyłączniki termiczne)
- Wyjmowana szuflada do zbierania wytopionego tłuszczu

PODSTAWY GRILLI PŁYTOWYCH:

L900.P900 – podstawa otwarta z półką 900 x 760 x 620 mm

L900.S900 – szafka otwarta 900 x 760 x 620 mm

L900.SD900 – szafka z drzwiami 900 x 805 x 620 mm





L900.BE450

BEMAR ELEKTRYCZNY

Standardowe wykonanie:

- Wymiary: 450 x 900 x 280 / 310 mm
- Wymiary z podstawą: 450 x 900 x 900 mm
- Ilość modułów GN 1/1 + GN1/3: 1
- Głębokość GN: max 200 mm
- Panel grzewczy pod zbiornikiem
- Zasilanie elektryczne: 230 V, 50 Hz
- Wymagane zabezpieczenie instalacji: 10 A
- Moc: 1,8 kW
- Ciągła regulacja temperatury: 30 ÷ 95 °C
- Ogranicznik temperatury (wyłącznik termiczny)
- Zawór spustowy z wylewką

Wyposażenie dodatkowe:

- Pojemniki GN
- Dodatkowe wsporniki pojemników GN

PODSTAWY BEMARÓW:

L900.P450 – podstawa otwarta z półką 450 x 760 x 620 mm

L900.S450 – szafka otwarta 450 x 760 x 620 mm

L900.SD450 – szafka z drzwiami 450 x 805 x 620 mm



L900.BE900

BEMAR ELEKTRYCZNY

Standardowe wykonanie:

- Wymiary: 900 x 900 x 280 / 310 mm
- Wymiary z podstawą: 900 x 900 x 900 mm
- Ilość modułów GN 1/1 + GN 1/3: 2
- Głębokość GN: max 200 mm
- Zbiorniki niezależnie ogrzewane
- Panele grzewcze pod zbiornikami
- Zasilanie elektryczne: 230 V, 50 Hz
- Wymagane zabezpieczenie instalacji: 20 A
- Moc: 3,6 kW
- Ciągła regulacja temperatury: 30 ÷ 95 °C
- Ograniczniki temperatury (wyłączniki termiczne)
- Zawór spustowy z wylewką

Wyposażenie dodatkowe:

- Pojemniki GN
- Dodatkowe wsporniki pojemników GN

PODSTAWY BEMARÓW:

L900.P900 – podstawa otwarta z półką 900 x 760 x 620 mm

L900.S900 – szafka otwarta 900 x 760 x 620 mm

L900.SD900 – szafka z drzwiami 900 x 805 x 620 mm

L900.ST450
STÓŁ ROBOCZY
Standardowe wykonanie:

- Wymiary: 450 x 900 x 280 / 310 mm
- Wymiary z podstawą: 450 x 900 x 900 mm
- Powierzchnia robocza: 0,38 m²

PODSTAWY STOŁÓW:

L900.P450 – podstawa otwarta z półką 450 x 760 x 620 mm

L900.S450 – szafka otwarta 450 x 760 x 620 mm

L900.SD450 – szafka z drzwiami 450 x 805 x 620 mm


L900.ST900
STÓŁ ROBOCZY
Standardowe wykonanie:

- Wymiary: 900 x 900 x 280 / 310 mm
- Wymiary z podstawą: 900 x 900 x 900 mm
- Powierzchnia robocza: 0,76 m²

PODSTAWY STOŁÓW:

L900.P900 – podstawa otwarta z półką 900 x 760 x 620 mm

L900.S900 – szafka otwarta 900 x 760 x 620 mm

L900.SD900 – szafka z drzwiami 900 x 805 x 620 mm


L900.STS450
STÓŁ ROBOCZY Z SZUFLADĄ
Standardowe wykonanie:

- Wymiary: 450 x 900 x 280 / 310 mm
- Wymiary z podstawą: 450 x 900 x 900 mm
- Powierzchnia robocza: 0,38 m²
- Pojemność szuflady: GN 1/1 + GN 1/3, głębokość 100 mm

PODSTAWY STOŁÓW:

L900.P450 – podstawa otwarta z półką 450 x 760 x 620 mm

L900.S450 – szafka otwarta 450 x 760 x 620 mm

L900.SD450 – szafka z drzwiami 450 x 805 x 620 mm


L900.STS900
STÓŁ ROBOCZY Z SZUFLADĄ
Standardowe wykonanie:

- Wymiary: 900 x 900 x 280 / 310 mm
- Wymiary z podstawą: 900 x 900 x 900 mm
- Powierzchnia robocza: 0,76 m²
- Pojemność szuflady: GN 2/1 + 2 x GN 1/3, głębokość 100 mm

PODSTAWY STOŁÓW:

L900.P900 – podstawa otwarta z półką 900 x 760 x 620 mm

L900.S900 – szafka otwarta 900 x 760 x 620 mm

L900.SD900 – szafka z drzwiami 900 x 805 x 620 mm



LINIA 900



L900.P450

PODSTAWA OTWARTA Z PÓŁKĄ

Standardowe wykonanie:

- Wymiary: 450 x 760 x 620 mm



L900.P900

PODSTAWA OTWARTA Z PÓŁKĄ

Standardowe wykonanie:

- Wymiary: 900 x 760 x 620 mm



L900.P1350

PODSTAWA OTWARTA Z PÓŁKĄ

Standardowe wykonanie:

- Wymiary: 1350 x 760 x 620 mm



L900.S450

SZAFKA OTWARTA

Standardowe wykonanie:

- Wymiary: 450 x 760 x 620 mm
- Szafka 1-komorowa



L900.S900

SZAFKA OTWARTA

Standardowe wykonanie:

- Wymiary: 900 x 760 x 620 mm
- Szafka 1-komorowa

Opcje wykonania:

- Szafka 2-komorowa ½ + ½
- Szafka L900.S900 + Przegroda L900.OS01

L900.S1350
SZAFKA OTWARTA
Standardowe wykonanie:

- Wymiary: 1350 x 760 x 620 mm
- Szafka 2-komorowa $\frac{1}{3} + \frac{2}{3}$

Opcje wykonania:

- Szafka 3-komorowa $\frac{1}{3} + \frac{1}{3} + \frac{1}{3}$
- Szafka L900.S1350 + Przegroda L900.OS01


L900.SD450L

– drzwi lewe

SZAFKA Z DRZWIAMI
L900.SD450P

– drzwi prawe

Standardowe wykonanie:

- Wymiary: 450 x 805 x 620 mm
- Szafka 1-komorowa
- Szafka L900.S450 + Drzwi lewe (prawe) L900.D450L (P)


L900.SD900
SZAFKA Z DRZWIAMI
Standardowe wykonanie:

- Wymiary: 900 x 805 x 620 mm
- Szafka 1-komorowa
- Szafka L900.S900 + Słupek L900.OS02 + Drzwi lewe L900.D450L + Drzwi prawe L900.D450P

Opcje wykonania:

- Szafka 2-komorowa $\frac{1}{2} + \frac{1}{2}$
- Szafka L900.S900 + Przegroda L900.OS01 + Drzwi lewe L900.D450L + Drzwi prawe L900.D450P


L900.SD1350
SZAFKA Z DRZWIAMI
Standardowe wykonanie:

- Wymiary: 1350 x 805 x 620 mm
- Szafka 2-komorowa $\frac{1}{3} + \frac{2}{3}$
- Szafka L900.S1350 + Słupek L900.OS02 + 2 x Drzwi lewe L900.D450L + Drzwi prawe L900.D450P

Opcje wykonania:

- Szafka 3-komorowa $\frac{1}{3} + \frac{1}{3} + \frac{1}{3}$
- Szafka L900.S1350 + Przegroda L900.OS01 + 2 x Drzwi lewe L900.D450L + Drzwi prawe L900.D450P



LINIA 900



L900.D450L

DRZWI LEWE

Standardowe wykonanie:

- Wymiary: 445 x 460 x 40 mm

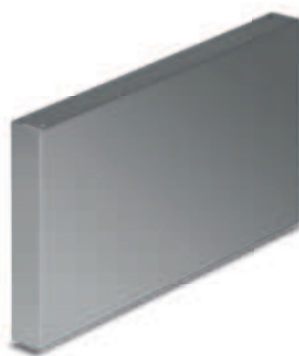


L900.D450P

DRZWI PRAWO

Standardowe wykonanie:

- Wymiary: 445 x 460 x 40 mm



L900.OS01

PRZEGRODA DO SZAFEK

Standardowe wykonanie:

- Wymiary: 81 x 393 x 758 mm



L900.OS02

SŁUPEK DO SZAFEK

Standardowe wykonanie:

- Wymiary: 81 x 393 x 30 mm



L900.M450

L900.M900

L900.M1350

BELKI POMOSTOWE POD MODUŁY GÓRNE

Standardowe wykonanie:

- Długości:
 - L = 450 mm
 - L = 900 mm
 - L = 1350 mm

Na 1 komplet o każdej długości wchodzi dwie belki pomostowe.